

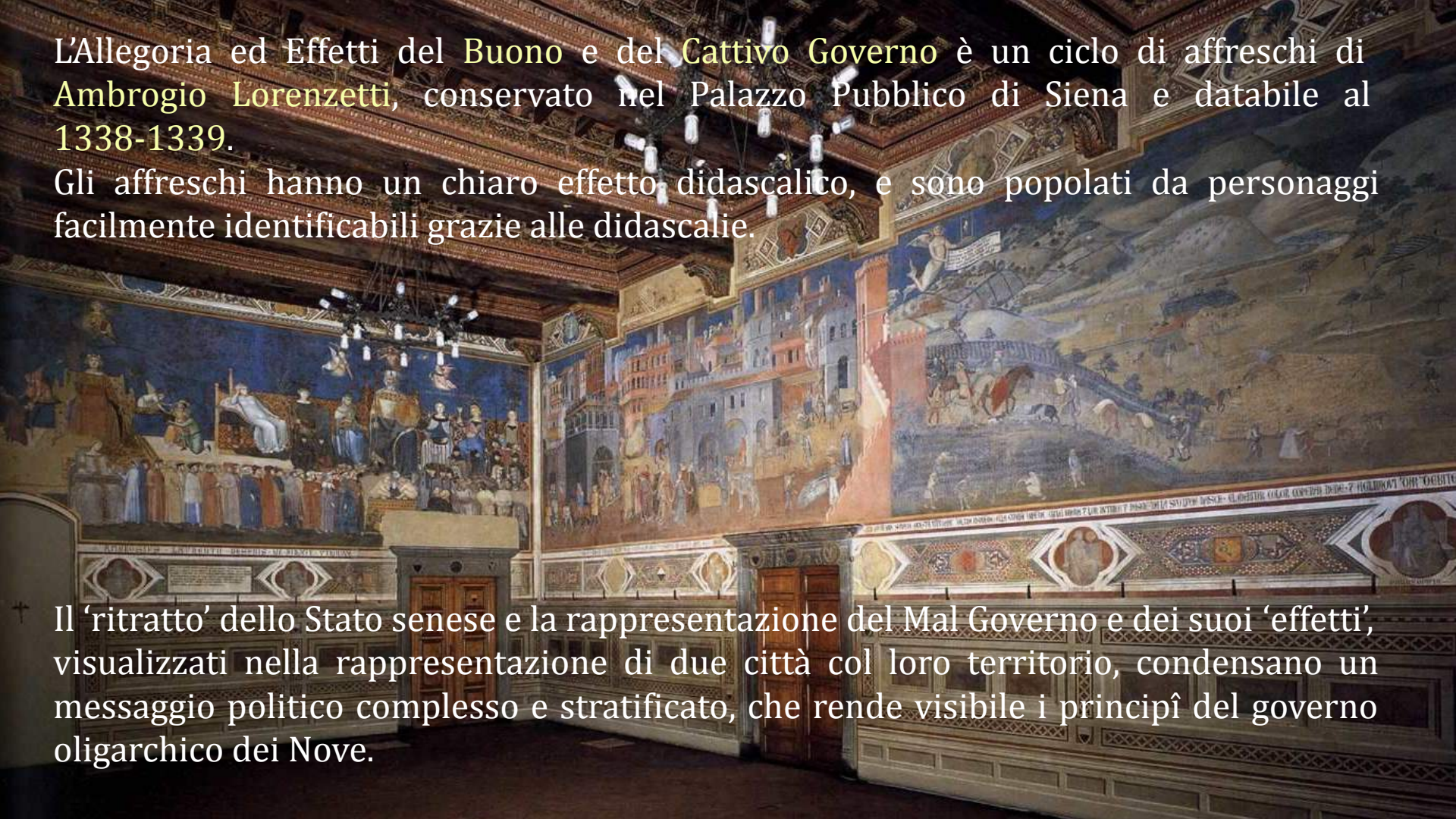
The background of the slide is a photograph of the Vittoriano monument in Rome, Italy. The monument is a large, white marble structure with a central dome and a pediment supported by columns. It is topped with a quadriga of horses and a chariot. The monument is surrounded by a large crowd of people, and a large Italian flag is visible in the foreground. The sky is clear and blue.

COMUNE E NAZIONE

Valori e iconografie a confronto, ieri e oggi

L'Allegoria ed Effetti del Buono e del Cattivo Governo è un ciclo di affreschi di Ambrogio Lorenzetti, conservato nel Palazzo Pubblico di Siena e databile al 1338-1339.

Gli affreschi hanno un chiaro effetto didascalico, e sono popolati da personaggi facilmente identificabili grazie alle didascalie.



Il 'ritratto' dello Stato senese e la rappresentazione del Mal Governo e dei suoi 'effetti', visualizzati nella rappresentazione di due città col loro territorio, condensano un messaggio politico complesso e stratificato, che rende visibile i principî del governo oligarchico dei Nove.



Sapienza

Carità

Giustizia

Fede

Speranza

Pace

Fortezza

Prudenza

Buon Governo

Magnanimità

Temperanza

Giustizia

Concordia

AMBROSIVS · LAVRENTII · DE SENIS · DIC PLOXIT · VTRINOVA

Allegoria del Buon Governo - Ambrogio Lorenzetti



Effetti del Buon Governo in città - Ambrogio Lorenzetti

La Securitas

«Senza paura ogn'uom franco camini
e lavorando semini ciascuno
mentre che tal comune
manterrà questa donna in signoria
ch'el à levata a' rei ogni balia»



la Securitas di Lorenzetti è uno dei primi nudi dell'arte medievale rappresentato in accezione positiva: è libera e alata come una Vittoria di ascendenza classica

l'impiccato allude all'implacabile severità nei confronti dei trasgressori della legge

ENCA PARVA OGNOM ARMO CAMINI.
ELAVORANDO SEMINI CIASCUNO.
MENTRE CHE TAL COMUNO.
MANTERRA OVESTA TOONA I SIGNORIA.
CHEL ALAVATA ABEI OGNI BALIA.



Allegoria del Cattivo Governo - Ambrogio Lorenzetti

OL TURB: LANOL SIE P SUO MERTO: DISCACCITE: OBERTO IN SIME: CON ORALMONE: SIA SEGUACE: FORTIFICANDO LAI P DOSTRA PACE:



superbia

avarizia

vanagloria

crudeltà

inganno

frode

TIRANNIDE

furore

divisione

guerra

il caprone è simbolo di lussuria

La giustizia in catene

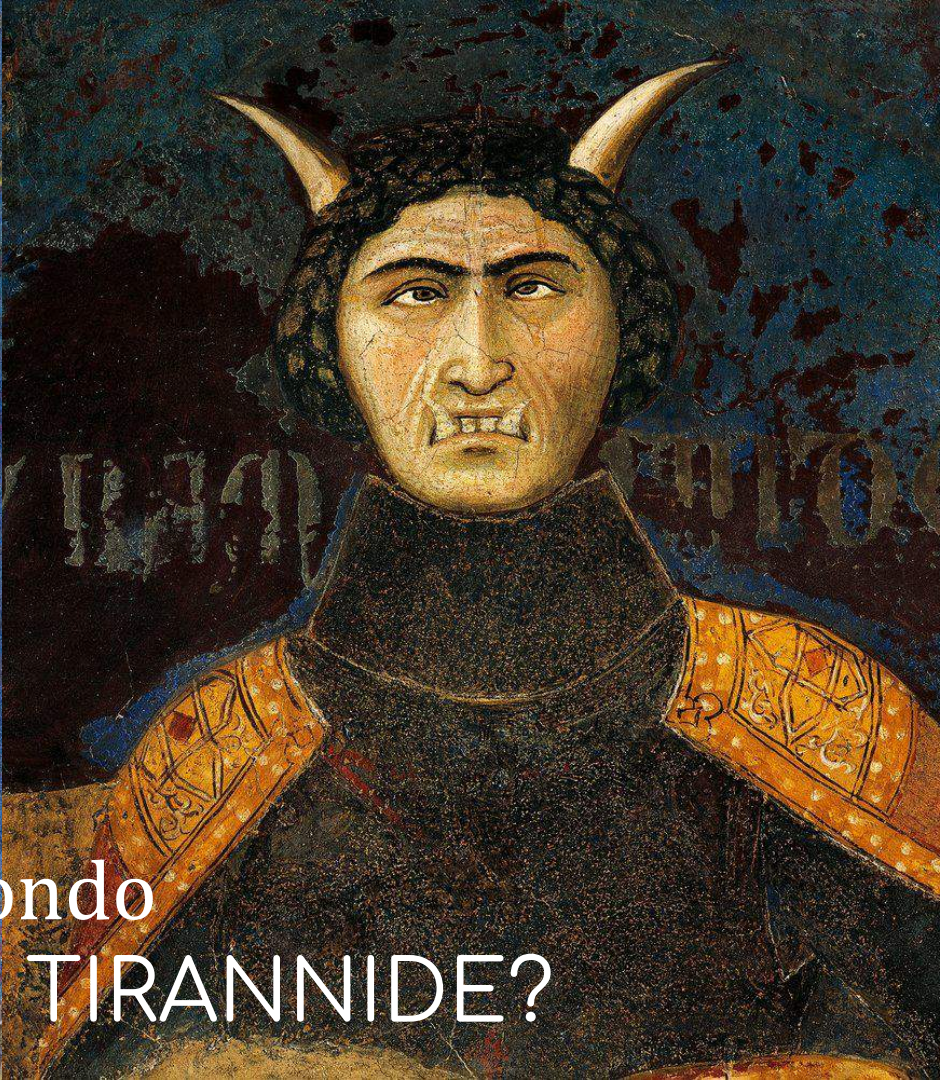
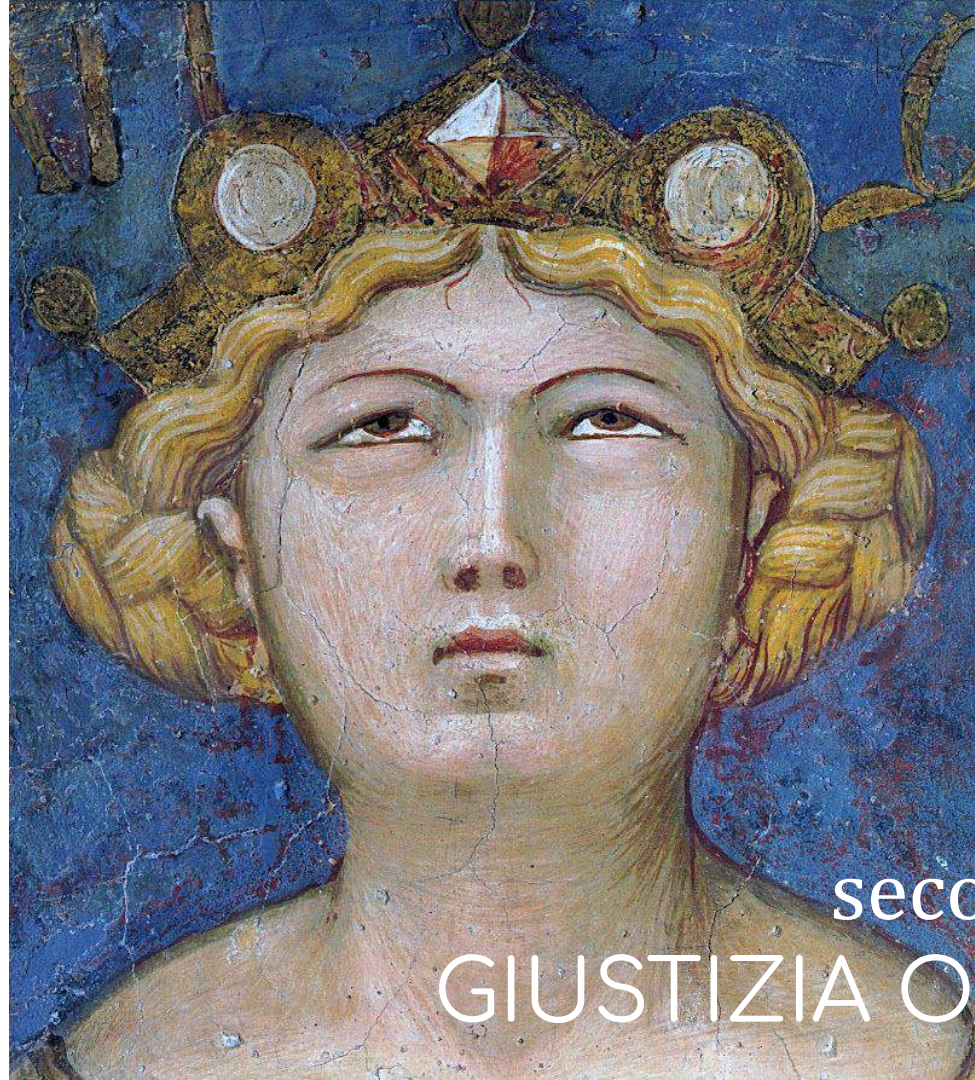
IVSTI




La tirannide è una figura femminile piuttosto demoniaca, zannuta, con chiome avviluppate in trecce da cui spuntano corna; è soprattutto caratterizzata da un pronunciato strabismo, mancando di organicità di visione e di una corretta prospettiva etica.

«Là dove sta legata la Iustitia,
nessuno al ben comun già mai s'acorda,
né tira a dritta corda:
però convien che tirannia sormonti,
la qual, per adempir la sua nequizia,
nullo voler né operar discorda
dalla natura lorda
de' vitti che con lei son qui congiunti.
Questa caccia color ch'al ben son pronti
E chiama a sé ciascun c'a male intende;
questa sempre difende
chi sforza o robba o chi odiasse pace,
unde ogni terra sua inculta giace».





secondo
GIUSTIZIA O TIRANNIDE?



Il Vittoriano fu voluto dal Governo italiano. All'indomani della morte di Vittorio Emanuele II, nel 1878, il Primo Ministro propose un disegno di legge per la costruzione a Roma di un monumento per celebrare il re, il Risorgimento e i valori degli Italiani.

Dopo tre concorsi, venne scelto il progetto presentato dal marchigiano Giuseppe Sacconi, che concepì il monumento come un moderno foro, un'*agorà* su tre livelli.

I lavori iniziarono nel 1885 e terminarono con la (prima) inaugurazione nel 1911. Successivamente, sotto la statua della Dea Roma di Angelo Zanelli, è stata tumulata, il 4 novembre del 1921, la salma del Milite Ignoto, in memoria dei tanti militari caduti nella Grande Guerra.



fede
forza
lavoro
sapienza

UNITÀ

LIBERTÀ

legge
valore
pace
unione

FORZA

CONCORDIA

SACRIFICIO

DIRITTO

popolo
stato
famiglia

PENSIERO

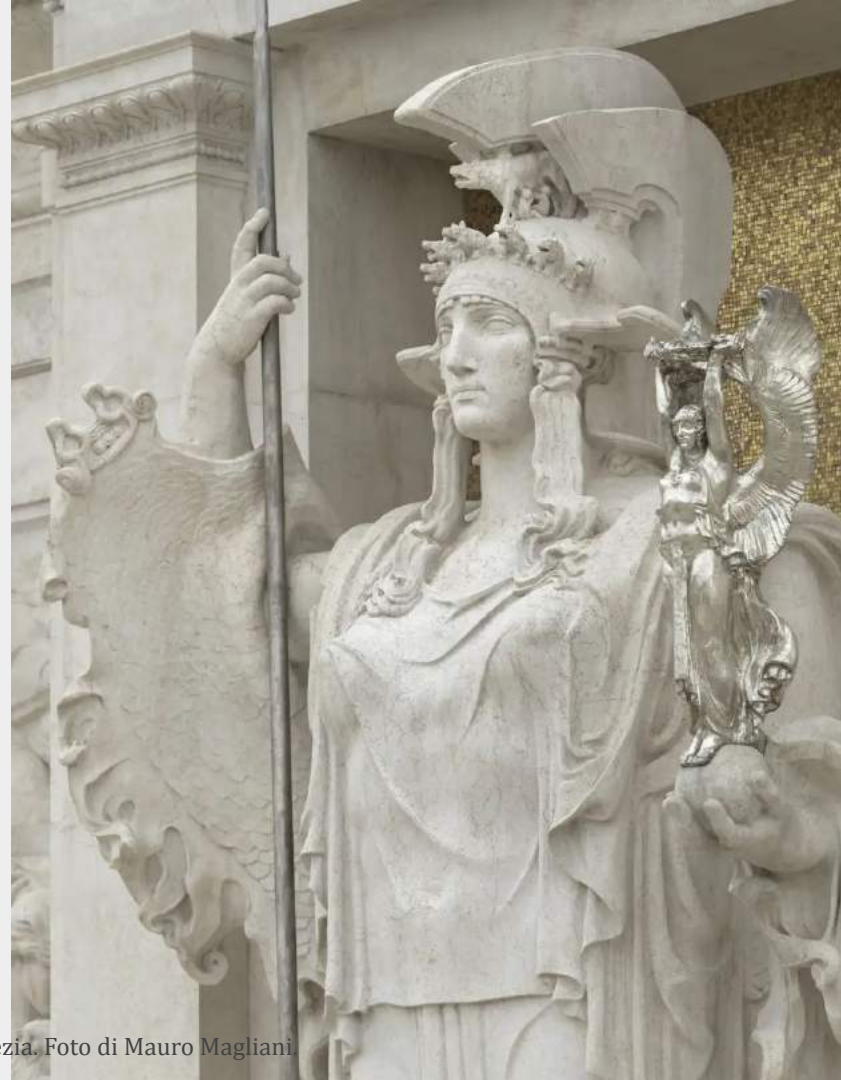
LAVORO

AMOR PATRIO

AZIONE



Angelo Zanelli, Il fregio dell'Altare della Patria e la statua della Dea Roma dopo i restauri (2023). © MiC, VIVE - Vittoriano e Palazzo Venezia. Foto di Mauro Magliani.



Angelo Zanelli, *La Dea Roma* dopo i restauri (2023). © MiC, VIVE - Vittoriano e Palazzo Venezia. Foto di Mauro Magliani



All'interno di un'edicola con il fondo di mosaico dorato, la Dea si erge con il peplo romano e la pelle di capra, un elmo e una corona con teste di lupo, una lancia nella mano destra e la statuetta di una Vittoria alata nella sinistra.

L'iconografia deriva dalla contaminazione tra le raffigurazioni di Pallade Atena, la dea greca della sapienza, e alcuni elementi che rimandano al mondo romano: il peplo, la statuetta della Vittoria e la corona di teste di lupo.

Fonte: <https://vive.cultura.gov.it/it/da-non-perdere>



Klimt- Pallade Atena



Fregio - Antonio Zanelli

METTIAMO A CONFRONTO



Allegoria del Buon Governo, i cittadini tenuti insieme dalla Concordia - Ambrogio Lorenzetti

La Dea Roma e...



La personificazione del
Buon Governo con ai piedi
la città di Siena

(sì, la città ha il simbolo
della Lupa con i gemelli
come Roma..)

...la città di Siena





Fregio - Antonio Zanelli



Effetti del Buon Governo in campagna - Ambrogio Lorenzetti



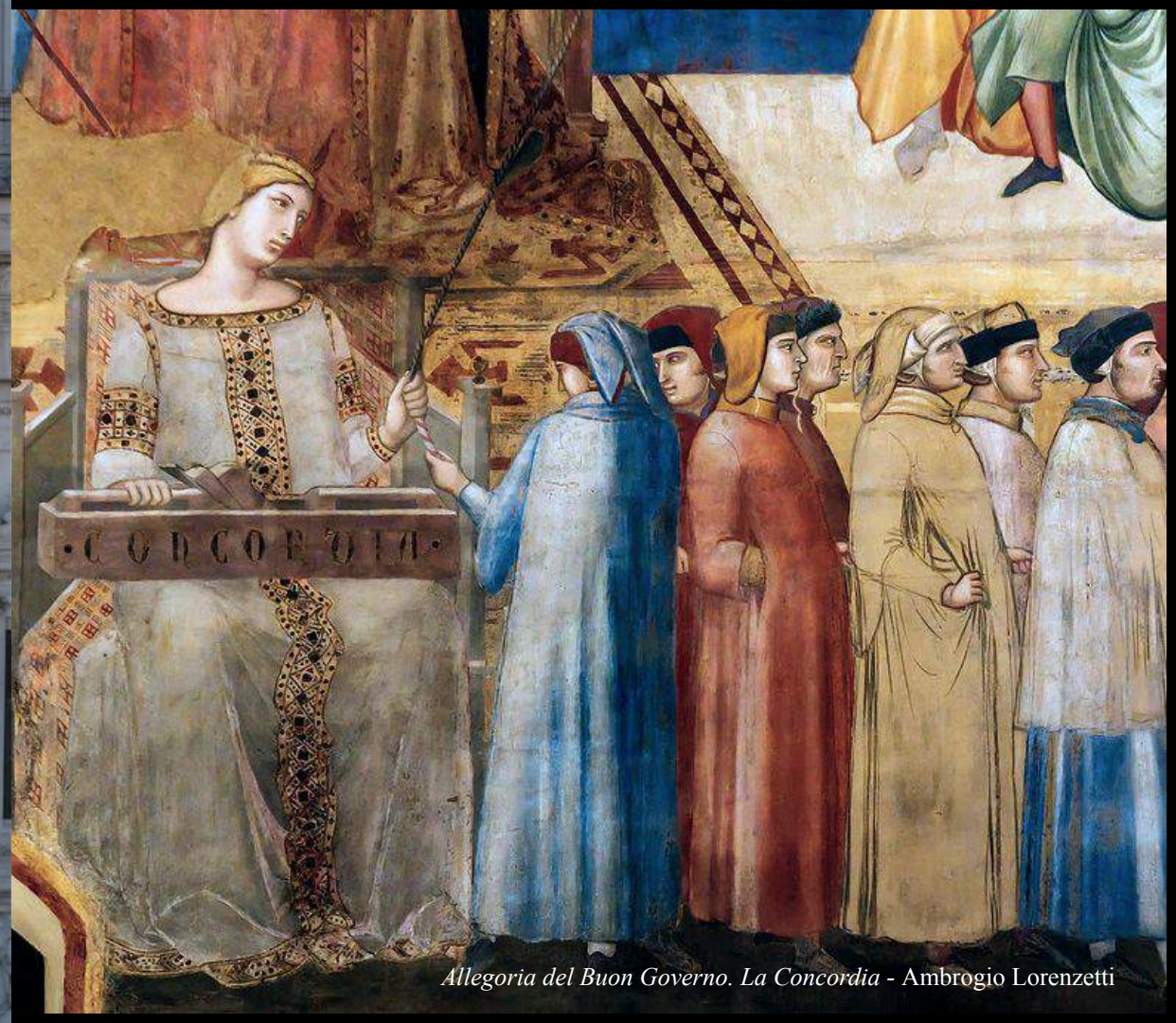
Concordia - Ludovico Pogliaghi

L'allegoria della Concordia nel Vittoriano fu realizzata dallo scultore Ludovico Pogliaghi e rappresentata con una cornucopia e nell'atto di suggellare l'intesa tra *Il Principato*, un uomo di età avanzata, e *Il Popolo*, raffigurato invece come un giovane. La scultura in basso, personificazione della *Famiglia*, è rappresentata come una donna che sta per allattare un bambino mentre rivolge lo sguardo all'abbraccio delle due figure maschili.

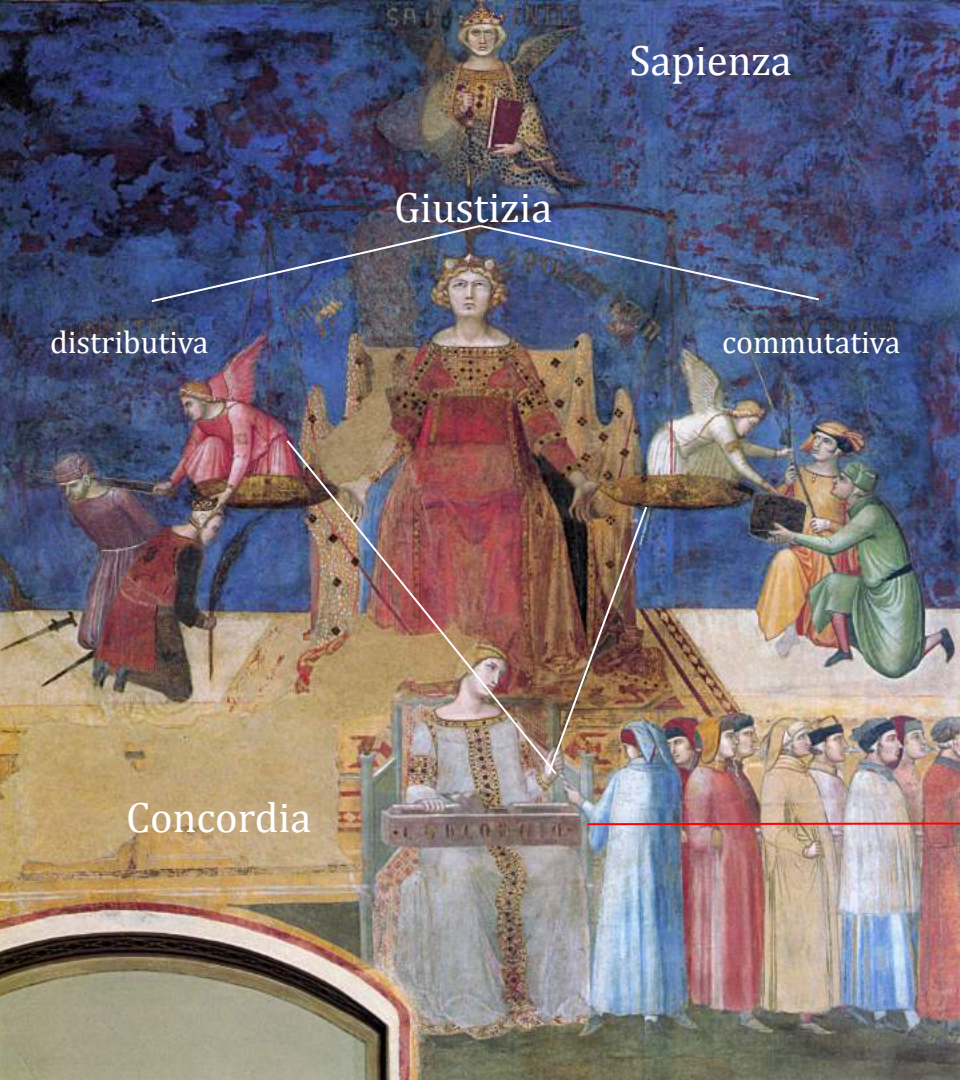
Fonte: [Gruppi scultorei sulla prima balaustra | Vittoriano](#)



Concordia - Ludovico Pogliaghi



Allegoria del Buon Governo. La Concordia - Ambrogio Lorenzetti



Sapienza

Giustizia

distributiva

commutativa

Concordia

La Concordia nell'affresco di Lorenzetti è una diretta emanazione della Giustizia, che è a sua volta ispirata dalla Sapienza divina, verso la quale rivolge lo sguardo.

Dai piatti della bilancia, sui quali secondo la tradizione aristotelica i due angeli amministrano la giustizia commutativa e quella distributiva, partono due corde che si intrecciano nella mano sinistra della Concordia, seduta su un trono e intenta a passare la fune ai cittadini mentre con l'altra mano tocca un curioso oggetto di legno su cui è scritto il suo nome.

Ordinatamente ancorati a questa corda, i cittadini procedono uniti e compatti verso il Buon Governo.

Il misterioso attributo è una pialla da falegname, tramite il quale la Concordia riesce a livellare le controversie tra i cittadini.





Pensiero - Giulio Monteverde

Giulio Monteverde immaginò *Il Pensiero* con le ali spiegate, che poggia la mano sulla spalla della *Saggezza*, raffigurata con l'elmo e lo scudo della dea classica Minerva. *La Saggezza* a sua volta tende la mano a *Il Popolo Italiano* che giace ai suoi piedi. Il gruppo si completa con *La Discordia* che trascina lontano *La Tirannia*, riconoscibile per la chioma di serpi.

Nella parte posteriore è presente *Il Genio della guerra*, rappresentato con armi romane.

Fonte: [Cosa vedere al Vittoriano | VIVE](#)



Pensiero - Giulio Monteverde



Allegoria del Cattivo Governo - Ambrogio Lorenzetti



Libertà - Giuseppe Guastalla e Giuseppe Romagnoli



*Allegoria del Cattivo Governo
Ambrogio Lorenzetti*

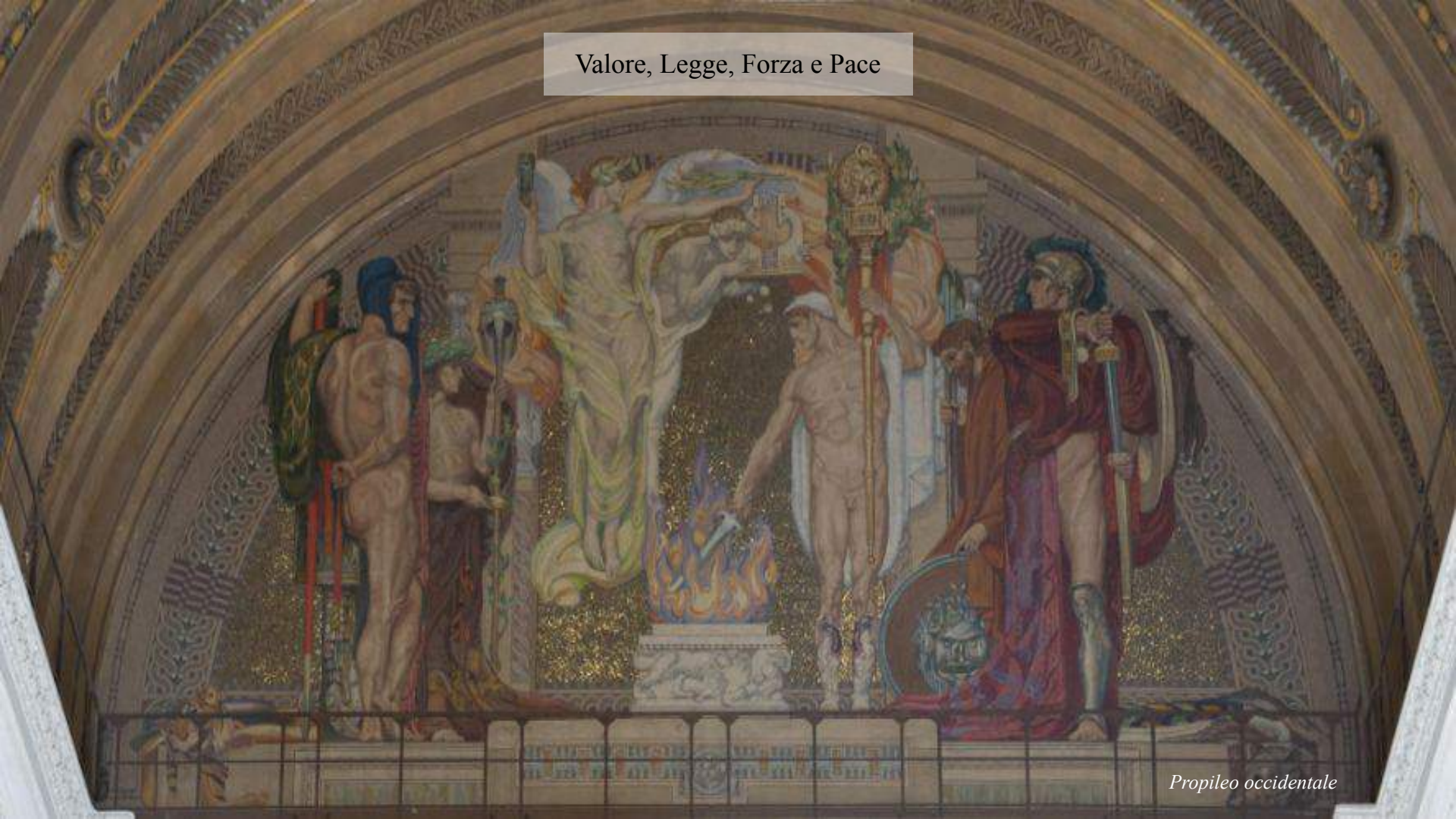


Diritto - Ettore Ximenes



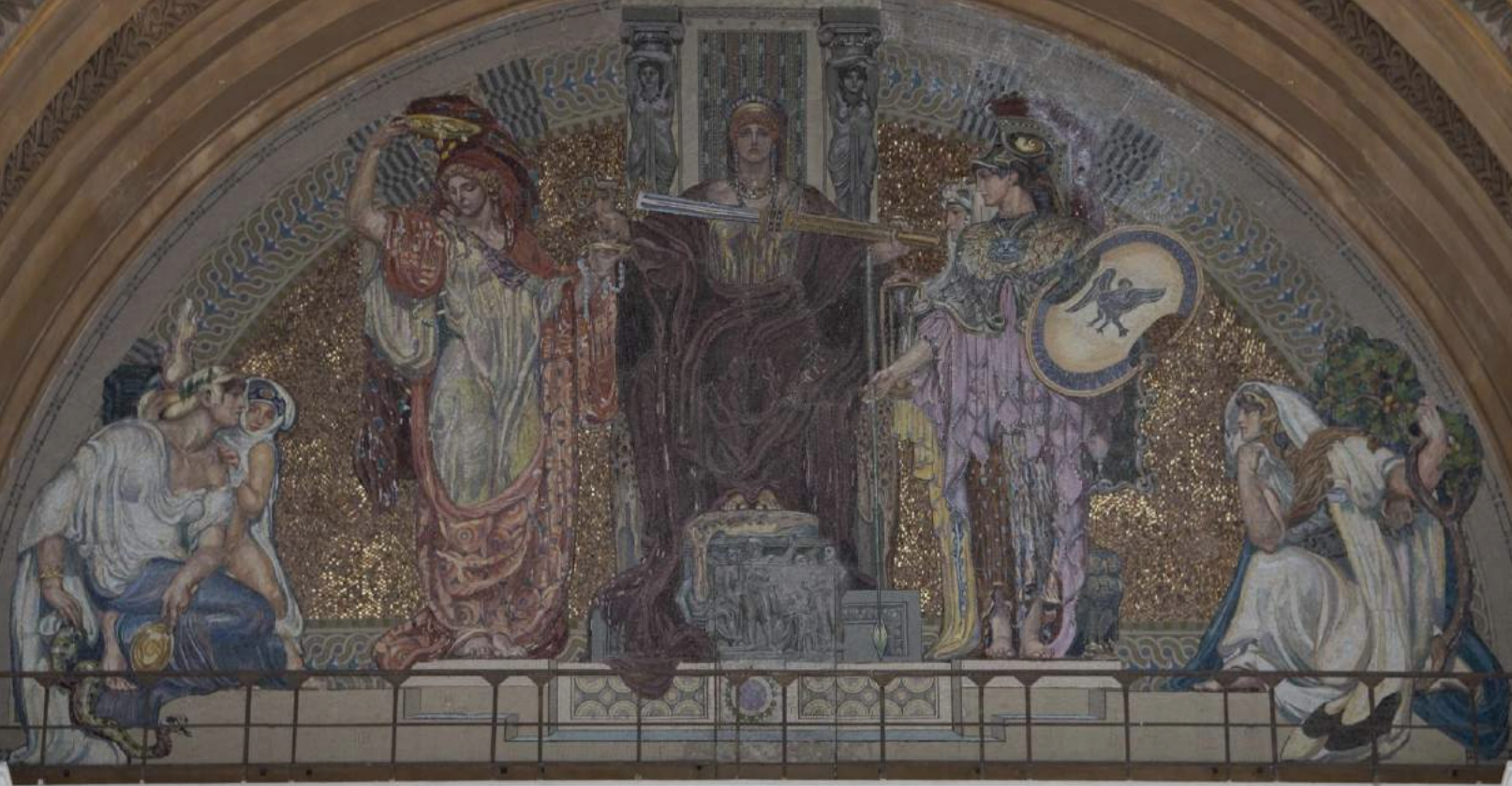
Effetti del Buon Governo in campagna La Securitas - Ambrogio Lorenzetti

Valore, Legge, Forza e Pace



Propileo occidentale

Giustizia, Sapienza, Temperanza, Forza, Prudenza e Magnanimità.



Propileo occidentale del Vittoriano

Giustizia, Sapienza, **Pace**, Temperanza, Forza, Prudenza e Magnanimità.



Giustizia, Sapienza, Temperanza, Forza, Prudenza e Magnanimità.

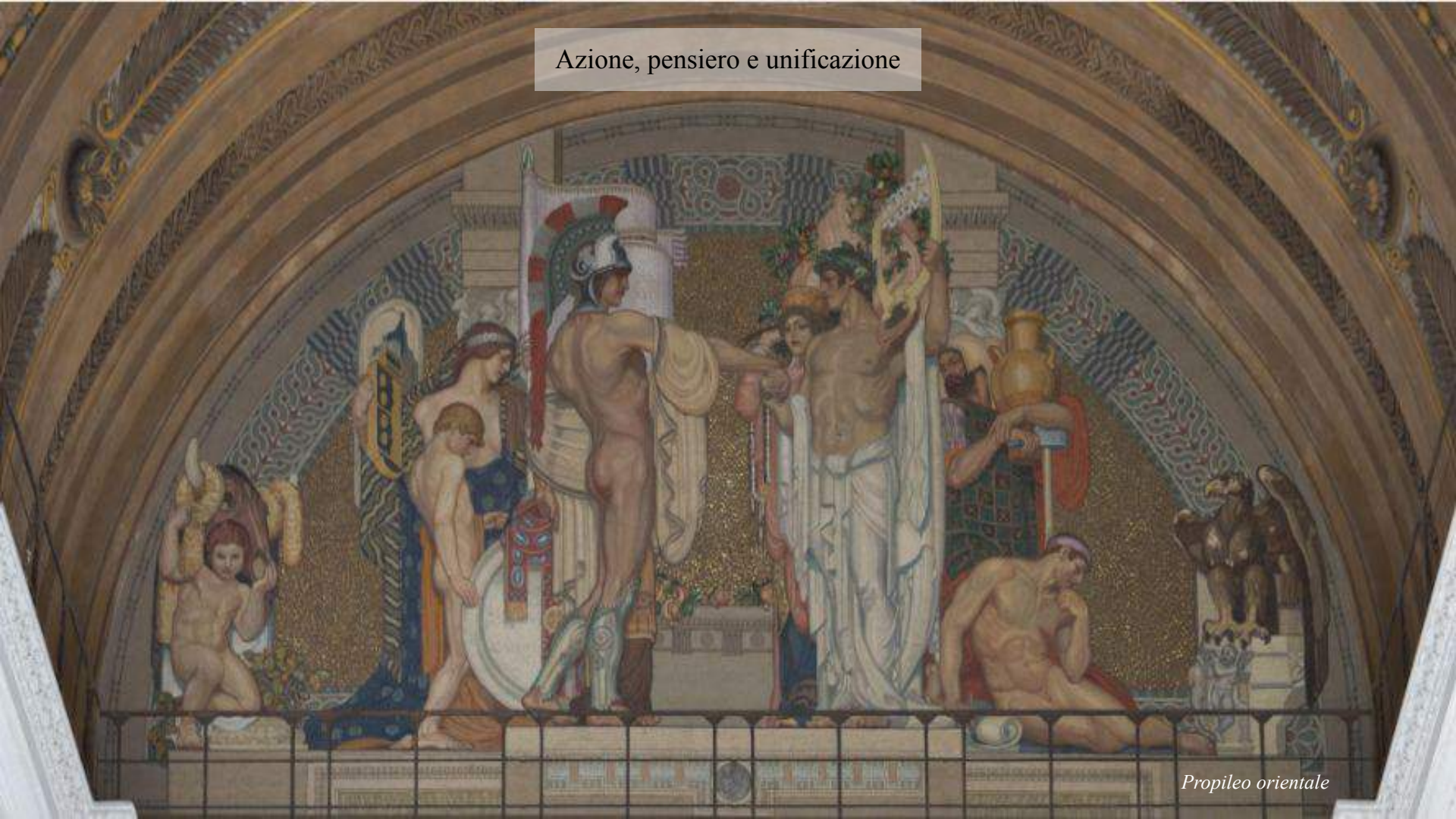


Unità - Arnaldo Fazzi e Adolfo Laurenti



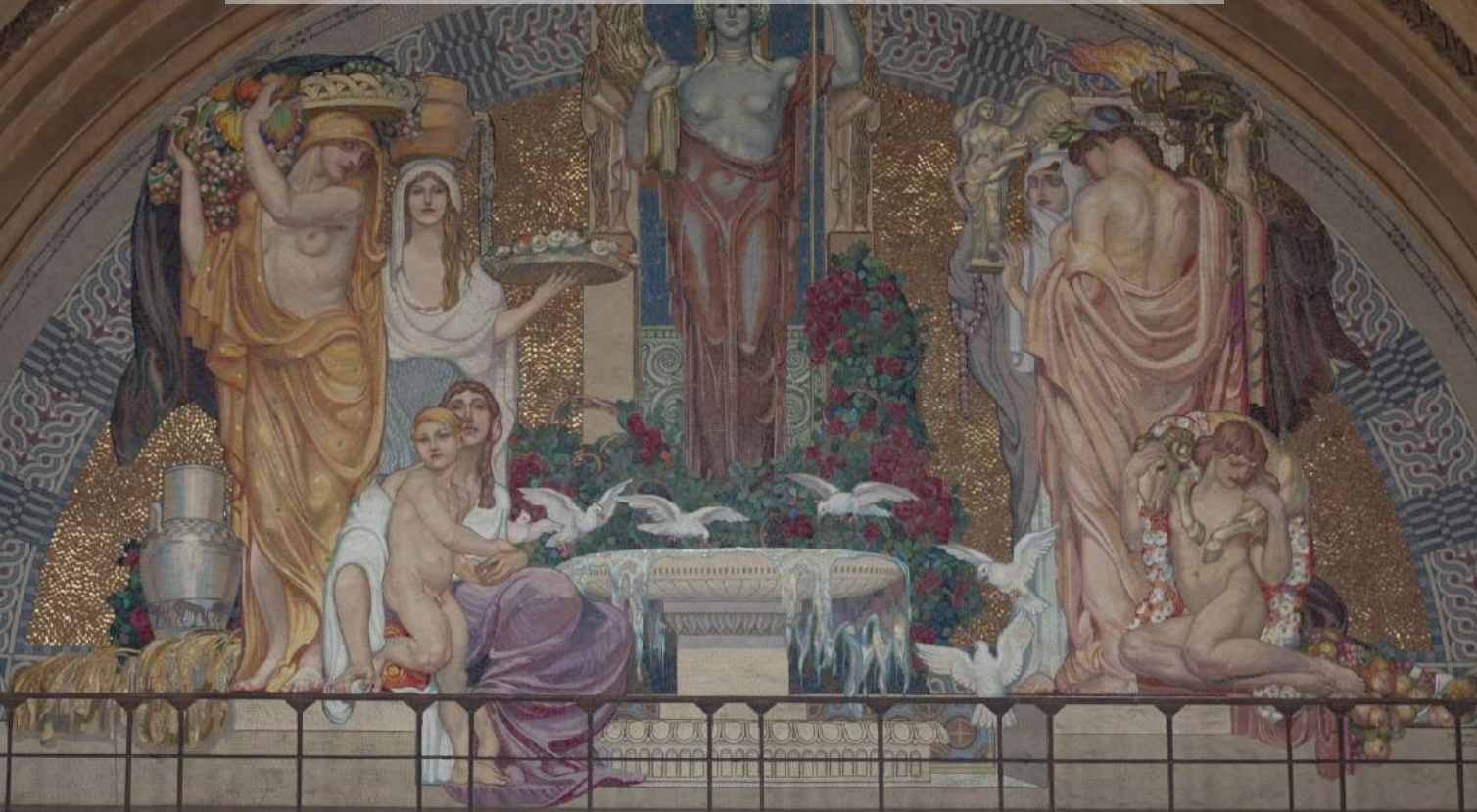
Allegoria del Buon Governo
Ambrogio Lorenzetti

Azione, pensiero e unificazione



Propileo orientale

Pace, Agricoltura, Famiglia, Civiltà, e Arte.



The background of the image is a photograph of the Vittoriano monument in Rome, Italy. The monument is a large, ornate, white marble structure with a central column topped by a statue of Victor Emmanuel II. It features a portico with columns and is surrounded by a large crowd of people. The sky is clear and blue. The text is overlaid on the upper half of the image.

QUALI VALORI INSERIRESTI
OGGI NEL VITTORIANO SE
FOSSI TU A SCEGLIERE?

TI SENTI RAPPRESENTATO?
COSA CAMBIERESTI?

LA NOSTRA PROPOSTA

~~fede~~
~~forza~~
lavoro
sapienza

UNITÀ

LIBERTÀ

legge
valore
pace
unione

ISTRUZIONE

~~FORZA~~

CONCORDIA

IMPEGNO CIVILE

~~SACRIFICIO~~

DIRITTO

LAVORO

AMOR PATRIO

popolo
stato
~~famiglia~~
giustizia

PENSIERO

~~AZIONE~~

PARI
OPPORTUNITA'

“Il male assoluto del nostro tempo è di non credere nei valori. Non ha importanza che siano religiosi oppure laici. I giovani devono credere in qualcosa di positivo”.

Rita Levi Montalcini

Linda Ballanti, Victoria Deidda, Lorenzo Di Cerbo, Anna Incollingo, Tommaso Paolini, Arianna Santomauro

III A Aureus

a.s. 2023/2024



editing prof.ssa Claudia Terribile